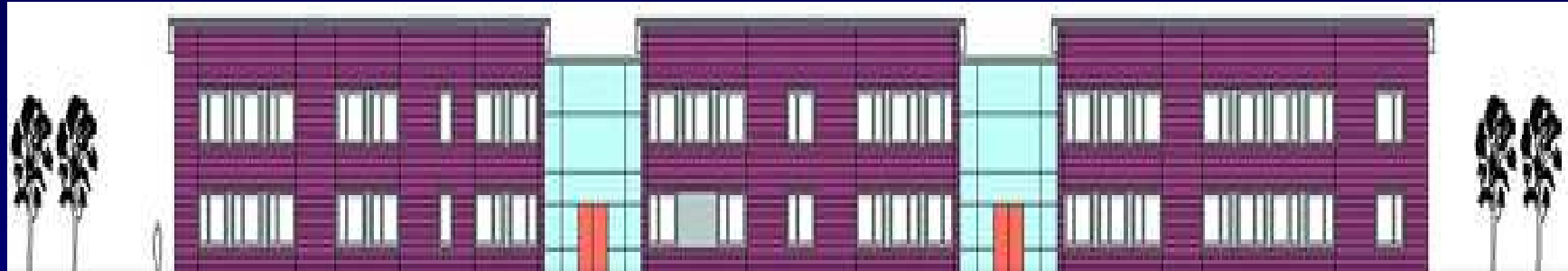


Hasselbrink-Schule

**LWL-Förderschule mit dem Förderschwerpunkt Sprache,
Sekundarstufe I;**

Hauptstraße 153, 44892 Bochum



Kurzvorstellung der LWL-Förderschule Bochum-Langendreer

Bochum, 29. Oktober 2020



Schülerzahlen

- ✦ Zur Zeit besuchen 173 Schüler*innen die Hasselbrink-Schule.
- ✦ Einige Schüler*innen haben neben dem Förderschwerpunkt Sprache den zusätzlichen Förderschwerpunkt Lernen.
- ✦ Außerdem werden Schüler*innen mit Autismus-Spektrums-Störungen beschult.
- ✦ Wir arbeiten mit Inklusionsassistent*innen zusammen.




Schülertransport

- ☀ Einzelne Schüler kommen zu Fuß zur Schule.
- ☀ Anreise mit öffentlichen Verkehrsmitteln, Schokoticket stellt der Schulträger (LWL)
- ☀ Schülerspezialverkehr bei zu langer Anfahrt (mehr als 1 h pro Wegstrecke) oder aus medizinischen / psychologischen Gründen (Bericht der aktuellen Klassenleitung reicht)



Individuelle Förderung

- ✦ **Diagnosewochen in Klasse 5**
 - ✦ **individuelle, kooperativ erarbeitete Förderpläne (gemeinsam erstellt am Beratungstag mit Schüler*innen und Eltern)**
 - ✦ **sprachtherapeutischer Unterricht**
 - ✦ **Förderband**
 - ✦ **Schwerpunkte LRS und Grammatik**
- 

Schulabschlüsse

- ☀ **Hauptschulabschluss nach Klasse 10 (10A)**
- ☀ **Mittlerer Schulabschluss (10B)**
- ☀ **Mittlerer Schulabschluss mit Qualifikation (10B mit Qualifikation)**
- ☀ **Abschluss des Bildungsgangs Lernen**
- ☀ **Hauptschulabschluss nach Klasse 9**
- ☀ **Die Schüler*innen der Hasselbrink-Schule nehmen an der Lernstandserhebung Klasse 8 und an den Zentralen Abschlussprüfungen nach Klasse 10 teil.**

Berufswahlvorbereitung

- ★ **STAR (LWL) + KAoA-Schule**
 - Elternabend Berufsorientierung
 - Potentialanalyse
 - 3 Betriebspraktika: Klasse 8 (Schnupperpraktikum)
Klasse 9 und 10 (Betriebspraktikum)
- ★ **Integrationsfachdienst (IFD)**
- ★ **BOB (Berufsorientierungsbüro)**
- ★ **Betreuung durch die Agentur für Arbeit**
- ★ **Kooperation mit der Reha-Beraterin der Agentur für Arbeit**
- ★ **Girls´ Day / Boys´ Day**



Stundenplan

- ☀ Klasse 5 – 7: täglich von 8.10 – 13.20 Uhr
- ☀ Klasse 8 u. 9: zusätzlich mittwochs bis 15.50 Uhr
- ☀ Klasse 10: zusätzlich dienstags und
mittwochs bis 15.50 Uhr
- ☀ täglich eine Frühstückspause und zwei
Hofpausen
- ☀ an langen Tagen Mittagspause (eine Stunde)



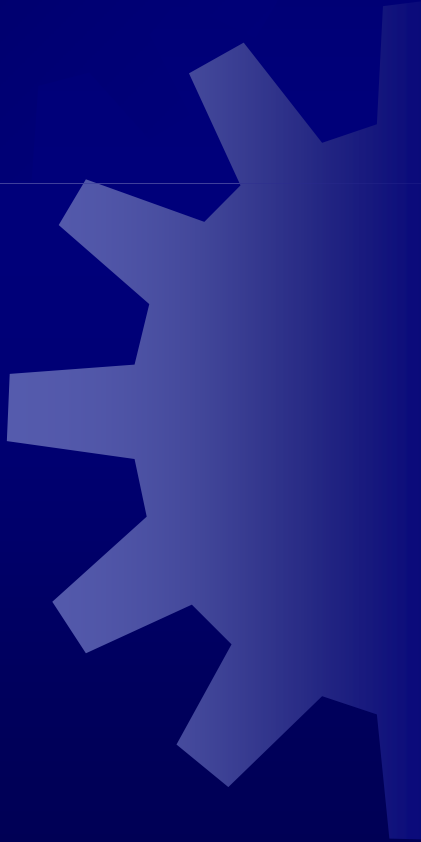
Fächer

- ☀ **Hauptfächer (Deutsch, Mathe, Englisch)**
- ☀ **Naturwissenschaften (Physik, Chemie, Biologie, Informatik)**
- ☀ **Gesellschaftswissenschaften (Erdkunde, Geschichte/Politik, Religion)**
- ☀ **musische Fächer (Kunst, Musik, Textil)**
- ☀ **Sport (auch Schwimmen)**
- ☀ **Arbeitslehre (Wirtschaft, HW, Technik)**



Angebote am Vormittag

Wahlpflicht (WP) ab Klasse 7

- ☀ Informatik in Klasse 7**
 - ☀ Streitschlichten in Klasse 8**
 - ☀ Technik, Informatik,
Verkehrserziehung (Mofakurs),
Kochen und Garten- und
Landschaftsbau in Klasse 9+10**
- 



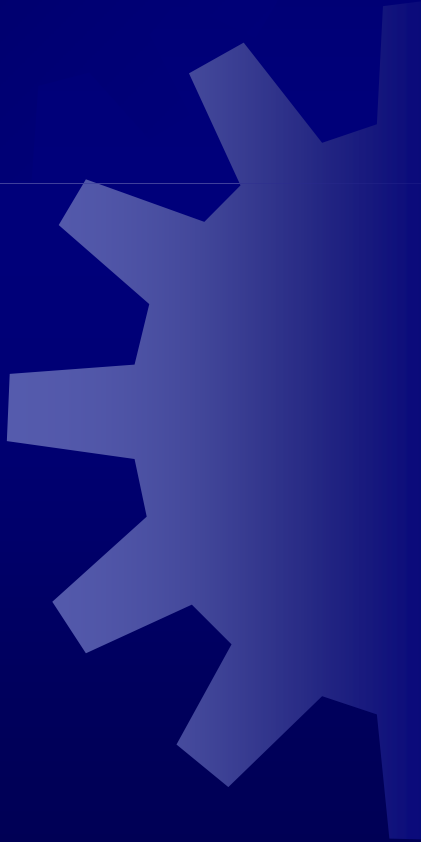
Angebote am Nachmittag

An einem Nachmittag der Woche (Montag, Dienstag, Donnerstag) finden Arbeitsgemeinschaften statt.

- ☀ Computer
 - ☀ Fußball
 - ☀ Schülerband
 - ☀ ...
- 

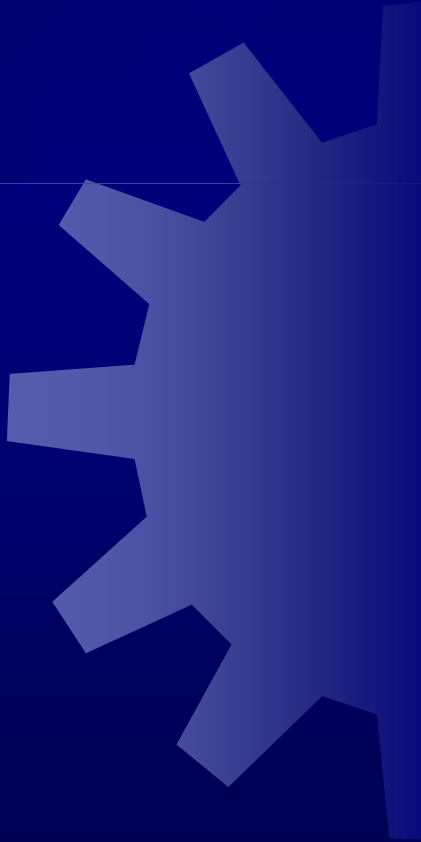


Betreuungsangebot OGS

- ☀ tägliche Betreuung von 13.20 Uhr bis 15.50 Uhr (freitags bis 15 Uhr)
 - ☀ Mittagessen und Möglichkeit der Hausaufgabenanfertigung
- 



Klassendaten

- ☀ Größe der Klassen: 9-16 Schüler*innen
 - ☀ Klassenraum mit Gruppenraum
 - ☀ Klassenlehrerprinzip
 - ☀ Patensystem (höhere Klassen übernehmen Patenschaften)
- 

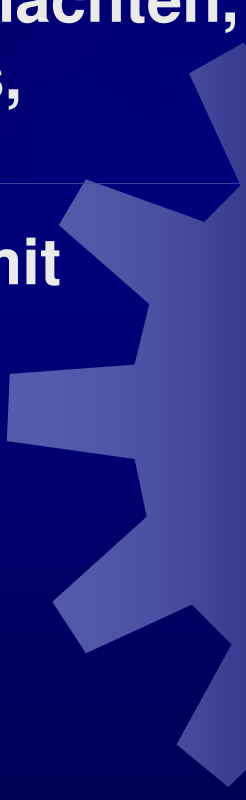


Raumdaten

- ☀ **Computerraum**
 - ☀ **NW-Raum**
 - ☀ **Technikraum**
 - ☀ **Lehrküche**
 - ☀ **Musikraum**
 - ☀ **Schülerbücherei**
- 



Schulleben

- ✦ **Ausflüge, Klassen- und Abschlussfahrten, Skifreizeit**
 - ✦ **Projektwochen**
 - ✦ **Feiern (Schulfest, Neuaufnahmen, Weihnachten, Abschluss der Klasse 10, Tag des Lobes, Sponsorenlauf)**
 - ✦ **Sportturniere (Fußball, Brennball,) mit anderen Schulen**
 - ✦ **Schachturnier (schulintern)**
 - ✦ **Streitschlichtermodell**
 - ✦ **jährliches Ehemaligentreffen**
 - ✦ **Förderverein**
- 



Auf Wiedersehen

in der

Hasselbrink-Schule